



müller  
KERZEN

mueller-kerzen.de/klima



Müller Kerzenfabrik GmbH  
Eichendorffstr. 3-5 · 47638 Straelen  
Tel: +49 (0)2834 9360-0  
Fax: +49 (0)2834 9360-60  
www.mueller-kerzen.de  
E-Mail: info@mueller-kerzen.de

STANDARD 2025 / 2026

# TREND COLLECTION



**M**it unserer neuen Duftserie „Trend Collection“ haben wir als Ergänzung zu unserer Dufrange „Aromatic Art“ eine eher minimalistisch gehaltene, sehr elegante Serie mit Fine Fragrance Düften kreiert. Vom zarten Blütenduft „Pink Blossoms“ bis hin zu dem etwas herber anmutenden Duft „Mystic“ ist für jede Nase etwas zu finden. Passend hierzu sind unsere neuen duftneutralen Dip-Dye Stabkerzen in überwiegend zarten Pastelltönen.



**W**ith our new 'Trend Collection' fragrance series, we have created a rather minimalist, very elegant series of fine fragrances to complement our 'Aromatic Art' fragrance range. From the delicate floral scent 'Pink Blossoms' to the somewhat more tart 'Mystic' fragrance, there is something for every nose. Our new unfragranced dip-dye stick candles in mainly delicate pastel colours are a perfect match.



# TREND COLLECTION - SCENTED GLASSES

2-Docht-Duft-Kerzenglas  
Art.-Nr. 249.100.11...  
2-wick scented glasslight

new

100 x 100 mm / 3,9 x 3,9"  
+/- 45 h  
SU / carton 6  
Carton / layer 11  
SU / PAL (1 m) 528



q0 Balance  
(Fresh Linen)



q1 Love  
(Pink Blossoms)



q2 Energy  
(Green Tea)



q3 Relax  
(Jasmine & Bergamot)



q4 Mystic  
(Musk & Vanilla)

Duft-Kerzenglas  
Art.-Nr. 249.080.73...  
Scented glasslight

new

80 x 73 mm / 3,1 x 2,9"  
+/- 25 h  
SU / carton 6  
Carton / layer 21  
SU / PAL (1 m) 1260



q0 Balance  
(Fresh Linen)



q1 Love  
(Pink Blossoms)



q2 Energy  
(Green Tea)



q3 Relax  
(Jasmine & Bergamot)



q4 Mystic  
(Musk & Vanilla)



# TREND COLLECTION - DIP DYE CANDLES & DIFFUSORS

Stabkerzen, halb getaucht, 4er  
Art.-Nr. 224.245.22...  
Dip dye taper candles, 4pcs

new

245 x 22 mm / 3,1 x 2,9"  
SU / carton 8  
Carton / layer 18  
SU / PAL (1 m) 1296



Raumbedufter 60 ml, auf Wasserbasis  
Art.-Nr. 249.100.60...  
Diffusor 60 ml, water-based

new

175 x 63 mm / 6,9 x 2,5"

SU / carton 6  
Carton / layer 33  
SU / PAL (1 m) 990

85 % natürliche Wasserbasis – der Umwelt zu Liebe!  
More ecofriendly thanks to 85 % natural water basis!



# TREND COLLECTION - SCENTED LIGHTS & MAXI LIGHTS

6h-Duft-Lichte, 18er clear cup Flatpack  
Art.-Nr. 249.000.18...

new

21 x 38 mm / 0,8 x 1,5"  
+/- 6 h  
SU / carton 8  
Carton / layer 27  
SU / PAL (1 m) 1080



q0 Balance  
(Fresh Linen)



q1 Love  
(Pink Blossoms)



q2 Energy  
(Green Tea)



q3 Relax  
(Jasmine & Bergamot)



q4 Mystic  
(Musk & Vanilla)

8h-Maxi-Duft-Lichte, 6er clear cup, Flatpack  
Art.-Nr. 249.000.06...

new

21 x 57 mm / 0,8 x 2,2"  
+/- 8 h  
SU / carton 8  
Carton / layer 19  
SU / PAL (1 m) 1368



q0 Balance  
(Fresh Linen)



q1 Love  
(Pink Blossoms)



q2 Energy  
(Green Tea)



q3 Relax  
(Jasmine & Bergamot)

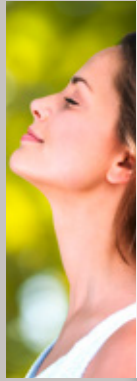


q4 Mystic  
(Musk & Vanilla)



# AROMATIC ART

## D I E K U N S T D E R D Ü F T E



### ANTI TOBACCO

Sweet, pure & airy  
Dieser Duft absorbiert unangenehmen Nikotin-geruch und verbreitet mit seinem zart fruchtig süßen Aroma ein angenehmes Raumklima. Dabei bleibt er unaufdringlich leicht. Ein Klassiker in unserem Duft-Sortiment.



### VANILLA DREAM

Sweet & spicy  
Das süße Vanillearoma wird durch eine zart-würzige Note von holzigen Extrakten veredelt. So entsteht eine entfernt orientalisches anmutende, cremige Komposition dieses Klassikers.



### LAVENDER FIELDS

Soft flowers & herbs  
Der weiche Blütenduft des Lavendels untermalt von einer Mischung milder Gartenkräuter. Sie unterstreichen sein natürliches Aroma und veredeln seinen Charakter in perfekter Harmonie.



### SANDALWOOD

Intensive & inspiring  
Der samtig-warme Duft des Sandelholzöles erhält Tiefe durch feine, herbe Aromen und ledrige Nuancen. Es heißt, der charakterstarke Duft steigere die schöpferische Kraft und Phantasie.



### WILD BERRIES

Fruity & sweet  
Eine fruchtige Komposition saftiger, reifer Beeren. Das Aroma dunkler Früchte und eine Prise moosiges Holz geben den Wild Berries ihre unverwechselbare Kraft und Intensität.



### STRAWBERRY LOVE

Sweet strawberries & sour rhubarb  
Das kräftig-süße Aroma reifer, saftiger Erdbeeren, unterlegt mit dem herb-bitteren Aroma von Rhabarber-Kompott. Aus dieser Komposition entsteht ein sommerlich-warmer Duft, fruchtig und rein.



# DUFT-KERZENGLAS

**Duft-Kerzenglas / Art.-Nr. 246.065.70...**  
Scented glasslight, small

65 x 70 mm / 2,6 x 2,8"  
+/- 16 h  
SU / carton 6  
Carton / layer 25  
SU / PAL (1 m) 1650



o4 Anti-Tobacco

o2 Vanilla Dream

w7 Lavender Fields

v8 Sandalwood

b5 Wild Berries

r0 Strawberry Love

# DUFT-KERZENGLAS MEDIUM

**Duft-Kerzenglas, medium / Art.-Nr. 246.088.80...**  
Scented glasslight, medium

88 x 80 mm / 3,5 x 3,1"  
+/- 30 h  
SU / carton 4  
Carton / layer 24  
SU / PAL (1 m) 864



o4 Anti-Tobacco

o2 Vanilla Dream

w7 Lavender Fields

v8 Sandalwood

b5 Wild Berries

r0 Strawberry Love





## MAXI DUFT-KERZENGLAS

Maxi Duft-Kerzenglas / Art.-Nr. 246.110.95...  
Scented glasslight with lid, large

110 x 95 mm / 4,3 x 3,7"  
+/- 45 h  
SU / carton 4  
Carton / layer 15  
SU / PAL (1 m) 420



4a Anti-Tobacco



o1 Vanilla Dream



k7 Lavender Fields



f5 Sandalwood



g5 Wild Berries



e0 Strawberry Love



# DUFT-LICHTE

**Duft-Lichte, 24er Flatpack / Art.-Nr. 246.000.24...**  
Scented lights, 24 pcs. flat pack

15 x 39 mm / 0,6 x 1,5"  
+/- 4 h  
SU / carton 8  
Carton / layer 21  
SU / PAL (1 m) 1176



o4 Anti-Tobacco    o2 Vanilla Dream    w7 Lavender Fields    v8 Sandalwood    b5 Wild Berries    r0 Strawberry Love

# MAXI DUFT-LICHTE

**Maxi Duft-Lichte, 8er Flatpack / Art.-Nr. 246.000.08...**  
Scented maxi lights, 8 pcs. flat pack

22 x 57 mm / 0,9 x 2,2"  
+/- 8 h  
SU / carton 8  
Carton / layer 27  
SU / PAL (1 m) 1080



o4 Anti-Tobacco    o2 Vanilla Dream    w7 Lavender Fields    v8 Sandalwood    b5 Wild Berries    r0 Strawberry Love



# DUFT-STUMPEN

Duft-Stumpen / Art.-Nr. 246.130.65...  
Scented pillar candle

130 x 65 mm / 5,1 x 2,6"  
+/- 40 h  
SU / carton 6  
Carton / layer 30  
SU / PAL (1 m) 1080



o4 Anti-Tobacco



o2 Vanilla Dream



w7 Lavender Fields



v8 Sandalwood



b5 Wild Berries



r0 Strawberry Love



seit 1744 **müller**  
KERZEN

# POLAR / RUSTIK KERZEN



**Stumpenkerze Polar**  
Art.-Nr. 546.160.68...  
Pillar candle "Rustic"

160 x 68 mm / 6,3 x 2,7"  
+/- 64 h  
SU / carton 4  
Carton / layer 40  
SU / PAL (1 m) 800



**Stumpenkerze Polar**  
Art.-Nr. 546.100.72...  
Pillar candle "Rustic"

100 x 68 mm / 3,9 x 2,7"  
+/- 46 h  
SU / carton 4  
Carton / layer 40  
SU / PAL (1 m) 1280



**Stumpenkerze Polar**  
Art.-Nr. 546.076.68...  
Pillar candle "Rustic"

75 x 68 mm / 3,0 x 2,7"  
+/- 28 h  
SU / carton 4  
Carton / layer 40  
SU / PAL (1 m) 1760



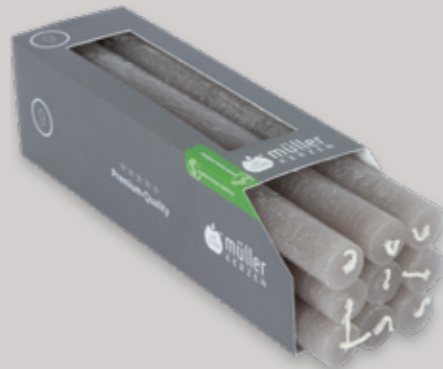
**Stumpenkerze Polar**  
Art.-Nr. 546.120.78...  
Pillar candle "Rustic"

120 x 78 mm / 4,7 x 3,1"  
+/- 60 h  
SU / carton 4  
Carton / layer 28  
SU / PAL (1 m) 672



**Stumpenkerze Polar**  
Art.-Nr. 546.090.62...  
Pillar candle "Rustic"

90 x 58 mm / 3,5 x 2,3"  
+/- 32 h  
SU / carton 6  
Carton / layer 36  
SU / PAL (1 m) 1728



**Stabkerze Polar, einzeln im 9er Pack**  
Art.-Nr. 546.250.22.00  
Taper candle "Rustic", 1 pc., 9-pack

250 x 22 mm / 9,8 x 0,9"  
SU / carton 18  
Carton / layer 19  
SU / PAL (1 m) 3762

new



89 asphalt stone



82 weiß white



38 vanille vanilla



5s sand sand



kh hell kashmir soft cashmere



52 kiesel soft grey



az rosé rosé



rx flamingo flamingo



7c bambusgrün bamboo green



60 efeugrün ivy green



yl sonnengelb sunny yellow



62 zart orange soft orange



44 rot red



47 weinrot dark red

**P**olarkerzen - durchgefärbt und durchgegossen - spenden ein warmes, durchscheinendes Licht! Neu im Sortiment: Polar Stabkerzen für eine stimmungsvolle Tischdeko. Polar candles - coloured and poured through and through, give a warm, transparent light! New to our assortment: Trendy rustic stick candles.





# STUMPENKERZEN



**Stumpenkerze**  
Art.-Nr. 201.200.80...  
Pillar candle

200 x 78 mm / 7,9 x 3,1"  
+/- 80 h  
SU / carton 4  
Carton / layer 24  
SU / PAL (1 m) 384

**NOW WITHOUT FOIL!**



**Stumpenkerze**  
Art.-Nr. 201.180.70...  
Pillar candle

180 x 68 mm / 7,1 x 2,7"  
+/- 60 h  
SU / carton 6  
Carton / layer 26  
SU / PAL (1 m) 624

**NOW WITHOUT FOIL!**



**Stumpenkerze**  
Art.-Nr. 201.135.68...  
Pillar candle

135 x 68 mm / 5,3 x 2,7"  
+/- 40 h  
SU / carton 6  
Carton / layer 26  
SU / PAL (1 m) 936

**NOW WITHOUT FOIL!**



**Stumpenkerzen, 8er**  
Art.-Nr. 248.120.60...  
Pillar candles, 8 pcs.

120 x 57 mm / 4,7 x 2,2"  
+/- 32 h  
SU / carton 6  
Carton / layer 9  
SU / PAL (1 m) 162



**Stumpenkerzen, 4er**  
Art.-Nr. 240.090.48...  
Pillar candles, 4 pcs.

90 x 48 mm / 3,5 x 1,9"  
+/- 16 h  
SU / carton 6  
Carton / layer 12  
SU / PAL (1 m) 648



**Windlichtkerze XXL**  
Art.-Nr. 556.280.95.38  
Pillar candles XXL

280 x 95 mm / 11,0 x 3,7"  
+/- 160 h  
SU / carton 4  
Carton / layer 24  
SU / PAL (1 m) 288

**NOW WITHOUT FOIL!**



**Stumpenkerze**  
Art.-Nr. 201.110.70...  
Pillar candle

110 x 68 mm / 4,3 x 2,7"  
+/- 35 h  
SU / carton 6  
Carton / layer 26  
SU / PAL (1 m) 1092

**NOW WITHOUT FOIL!**



**Stumpenkerze**  
Art.-Nr. 201.081.57...  
Pillar candle

80 x 57 mm / 3,1 x 2,2"  
+/- 15 h  
SU / carton 6  
Carton / layer 38  
SU / PAL (1 m) 2280

**NOW WITHOUT FOIL!**



**Stumpenkerzen, 4er**  
Art.-Nr. 240.062.48...  
Pillar candles, 4 pcs.

62 x 48 mm / 2,4 x 1,9"  
+/- 10 h  
SU / carton 6  
Carton / layer 12  
SU / PAL (1 m) 864



82  
weiß  
white



38  
vanille  
vanilla



91  
karminrot  
red



38  
vanille  
vanilla



82  
weiß  
white



yl  
sonnengelb  
sunny yellow



38  
vanille  
vanilla



5s  
sand  
sand



52  
kiesel  
soft grey



az  
rosé  
rosé



7c  
bambusgrün  
bamboo green



91  
karminrot  
red



47  
weinrot  
dark red



# SPITZ- & TAFELKERZEN, SCHWIMMKERZEN



**Tafelkerzen, 10er**  
Art.-Nr. 222.175.22...  
Dinner candles, 10 pcs.

175 x 20 mm / 6,9 x 0,8"  
SU / carton 8  
Carton / layer 24  
SU / PAL (1 m) 768



**Spitzkerze einzeln verpackt, 12er**  
Art.-Nr. 201.249.23...  
Taper candle, cello wrapped, 12 pcs.

245 mm / 9,7"  
SU / carton 24  
Carton / layer 21  
SU / PAL (1 m) 6048



**Spitzkerzen, 4er**  
Art.-Nr. 202.250.25...  
Taper candles, 4 pcs.

245 mm / 9,7"  
SU / carton 8  
Carton / layer 15  
SU / PAL (1 m) 1200

-   
82  
weiß  
white
-   
yl  
sonnengelb  
sunny yellow
-   
38  
vanille  
vanilla
-   
5s  
sand  
sand
-   
52  
kiesel  
soft grey
-   
az  
rosé  
rosé
-   
7c  
bambusgrün  
bamboo green
-   
91  
karminrot  
red
-   
47  
weinrot  
dark red



**Renaissance-Spitzkerzen, 2er**  
Art.-Nr. 203.250.25...  
Renaissance taper candles, 2 pcs.

250 x 23 mm / 2,6 x 0,9"  
SU / carton 8  
Carton / layer 25  
SU / PAL (1 m) 1800







**Tafelkerzen Hotelpackung, 30er**  
Art.-Nr. 221.180.21...  
Dinner candles, 30 pcs.

175 x 20 mm / 6,9 x 0,8"  
SU / carton 5  
Carton / layer 10  
SU / PAL (1 m) 200



**Schwimmkerzen, 12er / natural**  
Art.-Nr. 913.030.46.n1  
Floating candles, 12 pcs. / natural

30 x 45 mm / 1,2 x 1,8"  
+/- 4 h  
SU / carton 8  
Carton / layer 16  
SU / PAL (1 m) 896

-   
82  
weiß  
white
-   
38  
vanille  
vanilla
-   
91  
karminrot  
red
-   
n1  
natural





## WIR ALLE TRAGEN VERANTWORTUNG

Als Traditionshersteller und Familienunternehmen in 8. Generation sind wir uns unserer wirtschaftlichen und ökologischen Verantwortung gegenüber nachfolgenden Generationen sehr bewusst. Mit über 1.000 Mitarbeitern gehören wir zu den größten Herstellern unserer Branche, unser Produkt ist eines der ältesten der Welt.

Unsere soziale Verantwortung ist untrennbar verbunden mit der Verantwortung gegenüber unserer Umwelt. Wir betrachten uns als treibenden Teil einer notwendigen Bewegung zu mehr Naturschutz und verantwortungsvollem Umgang mit natürlichen Ressourcen. Eine Entwicklung, die wir daher seit vielen Jahren schon aktiv unterstützen und fördern durch Investitionen in Forschung und moderne Fertigungsmethoden mit hoher Energieeffizienz und Produktqualität.

Bereits heute haben wir den Anteil alternativer und nachwachsender Rohstoffe in unserer Produktion deutlich steigern können und den Einsatz von Paraffin signifikant reduziert. Mit dem breiten Einsatz recycelter Materialien und umweltfreundlicher Verpackungen gehen wir immer wieder neue und spannende Wege.

Vertraute Pfade zu verlassen ist nicht immer einfach, wir blicken daher auch ein wenig stolz auf das bereits Erreichte.

Aber vor allem danken wir unseren Kunden, Partnern, Mitarbeitern und allen, die uns bei diesem Prozess bestätigen und unterstützen.

## WE ALL BEAR RESPONSIBILITY

As a traditional manufacturer and 8th generation family business, we are very aware of our economic and ecological responsibility towards future generations. With over 1,000 employees, we are one of the largest manufacturers in our industry, and our product is one of the oldest in the world.

Our social responsibility is inextricably linked to our responsibility towards our environment. We see ourselves as a driving part of a necessary movement towards more nature conservation and responsible use of natural resources. This is a development that we have therefore been actively supporting and promoting for many years by investing in research and modern production methods with high energy efficiency and product quality.

We have already been able to significantly increase the proportion of alternative and renewable raw materials in our production and have significantly reduced the use of paraffin. With the broad use of recycled materials and environmentally friendly packaging, we are constantly breaking new and exciting ground.

Leaving familiar paths is not always easy, so we are also a little proud of what we have already achieved.

But above all, we thank our customers, partners, employees and all those who confirm and support us in this process.



# WAS WIR TUN

## STRATEGIE ZUR REDUZIERUNG DER TREIBHAUSGASEMISSIONEN FÜR UNSERE HAUPTPRODUKTIONSSTÄTTE IN POLEN

Unsere 2016 definierte Nachhaltigkeitsstrategie beinhaltet einen Plan für die folgenden 10 Jahre. Unser Ziel im Jahr 2016 war es, die Treibhausgasemissionen bis 2026 in den Bereichen Scope 1 und 2 um 60 % zu reduzieren. In den kommenden Jahren planen wir, auch die Berichterstattung über Treibhausgasemissionen im Scope 3 umzusetzen.

## AKTUELLER STAND FÜR DAS JAHR 2023

(Stand: 2023, Die Werte zeigen die Entwicklung seit 2016 in unserer Hauptproduktionsstätte in Polen.)

-51 %

Reduzierung der Treibhausgasemissionen aus  
Scope 1 und 2 bis 2023

-18 %

Angestrebte Reduzierung der Treibhausgasemissionen aus  
Scope 1 und 2 bis 2026 im Vergleich zu 2023

-60 %

Angestrebte Reduzierung der Treibhausgasemissionen aus Scope  
1 und 2 bis 2026 im Vergleich zum Gesamtjahr 2016

### Was bedeuten die Scopes?

- Scope 1: Direkte Emissionen, die unser Unternehmen produziert oder von uns kontrolliert werden.
- Scope 2: Indirekte Emissionen, die durch unser Unternehmen entstehen, aber nicht von uns kontrolliert werden können, z. B. Energiezukauf.
- Scope 3: Alle weiteren Emissionen, die nicht in 1 und 2 eingeordnet sind, z. B. Zukaufartikel.

# WHAT WE DO

## STRATEGY TO REDUCE GREENHOUSE GAS EMISSIONS FOR OUR MAIN PRODUCTION FACILITY IN POLAND

Our sustainability strategy defined in 2016 includes a plan for the next 10 years. Our goal in 2016 was to reduce greenhouse gas emissions in the areas of Scope 1 and 2 by 60% by 2026. In the coming years, we also plan to implement reporting on greenhouse gas emissions in Scope 3.

## CURRENT STATUS FOR THE YEAR 2023

(As at: 2023, the values show the development since 2016 in our main production site in Poland.)

-51 %

Reduction of greenhouse gas emissions from  
Scope 1 and 2 by 2023

-18 %

Targeted reduction in greenhouse gas emissions from Scope  
1 and 2 by 2026 compared to 2023

-60 %

Targeted reduction in greenhouse gas emissions from Scope 1  
and 2 by 2026 compared to 2016 as a whole

### What do the scopes mean?

- Scope 1: Direct emissions produced by our company or controlled by us.
- Scope 2: Indirect emissions that are generated by our company but cannot be controlled by us, e. g. energy purchases.
- Scope 3: All other issues that are not classified in 1 and 2, e.g. purchased items.

# AUS LIEBE ZUR UMWELT

Mit PRO NATURE legen wir den Fokus auf Natürlichkeit. Die Verarbeitung recycelter Materialien, FSC-zertifizierte Verpackungen und natürliche Wachse machen diese Produkte besonders ressourcenschonend und umweltfreundlich.

PRO NATURE ist made in EU.

# FOR THE SAKE OF THE ENVIRONMENT

With PRO NATURE, we focus on naturalness. The use of recycled materials, FSC-certified packaging and natural waxes make these products particularly resource-conserving and environmentally friendly.

PRO NATURE is made in the EU.



Zertifizierte Verpackung



mit recyceltem Glas



Mit ätherischen Ölen



Made in EU



RAL zertifiziert

# PRO NATURE · RAPS

RAPS-ÖL MISCHUNG / RAPESEED OIL BLEND



**Holzdocht Kerze beduftet**  
Art.-Nr. 899.100.30.2p  
Wooden wick candle scented

Rosmarin & Lavendel  
Rosemary & Lavender

100 x 100 mm / 3,9 x 3,9"  
+/- 40 h  
SU / carton 6  
Carton / layer 12  
SU / PAL (1 m) 576



**Baumwolldocht Kerze beduftet**  
Art.-Nr. 899.058.86.2p  
Cotton wick candle scented

Rosmarin & Lavendel  
Rosemary & Lavender

58 x 86 mm / 2,3 x 3,4"  
+/- 20 h  
SU / carton 6  
Carton / layer 17  
SU / PAL (1 m) 1326



**6 h Duft-Lichte in clear cups, 9er**  
Art.-Nr. 899.002.09.2p  
6 h scented lights, 9 pcs.

Rosmarin & Lavendel  
Rosemary & Lavender

**Hülle 100 % recyceltes Material**  
**Cup 100 % recycled material**  
24 x 38 mm / 0,9 x 1,5"  
+/- 6 h  
SU / carton 8  
Carton / layer 27  
SU / PAL (1 m) 1728



**Holzdocht Kerze beduftet**  
Art.-Nr. 899.100.40.4w  
Wooden wick candle scented

Eukalyptus & Minze  
Eucalyptus & Mint

100 x 100 mm / 3,9 x 3,9"  
+/- 40 h  
SU / carton 6  
Carton / layer 12  
SU / PAL (1 m) 576



**Baumwolldocht Kerze beduftet**  
Art.-Nr. 899.058.86.4w  
Cotton wick candle scented

Eukalyptus & Minze  
Eucalyptus & Mint

58 x 86 mm / 2,3 x 3,4"  
+/- 20 h  
SU / carton 6  
Carton / layer 17  
SU / PAL (1 m) 1326



**6 h Duft-Lichte in clear cups, 9er**  
Art.-Nr. 899.003.09.4w  
6 h scented lights, 9 pcs.

Eukalyptus & Minze  
Eucalyptus & Mint

**Hülle 100 % recyceltes Material**  
**Cup 100 % recycled material**  
24 x 38 mm / 0,9 x 1,5"  
+/- 6 h  
SU / carton 8  
Carton / layer 27  
SU / PAL (1 m) 1728

Natürliches Wachs	Natural wax
Verpackungen FSC-zertifiziert	Packages FSC-certified
enthält natürliche, ätherische Öle	contains natural, essential oils
Hergestellt in der EU	Made in EU

# PRO NATURE · RAPS

RAPS-ÖL MISCHUNG / RAPESEED OIL BLEND



**Holzdocht Kerze beduftet**  
Art.-Nr. 899.100.40.4u  
Wooden wick candle scented

Ingwer & Zitronenblüte  
Ginger & Lemon blossom

100 x 100 mm / 3,9 x 3,9"  
+/- 40 h  
SU / carton 6  
Carton / layer 12  
SU / PAL (1 m) 576



**Baumwolldocht Kerze beduftet**  
Art.-Nr. 899.058.86.4u  
Cotton wick candle scented

Ingwer & Zitronenblüte  
Ginger & Lemon Blossom

58 x 86 mm / 2,3 x 3,4"  
+/- 20 h  
SU / carton 6  
Carton / layer 17  
SU / PAL (1 m) 1326



**6 h Duft-Lichte in clear cups, 9er**  
Art.-Nr. 899.003.09.4u  
6 h scented lights, 9 pcs.

Ingwer & Zitronenblüte  
Ginger & Lemon Blossom

**Hülle 100 % recyceltes Material**  
**Cup 100 % recycled material**  
24 x 38 mm / 0,9 x 1,5"  
+/- 6 h  
SU / carton 8  
Carton / layer 27  
SU / PAL (1 m) 1728



**Holzdocht Kerze beduftet**  
Art.-Nr. 899.100.20.2o  
Wooden wick candle scented

Kamille & Orange  
Camomile & Orange

100 x 100 mm / 3,9 x 3,9"  
+/- 40 h  
SU / carton 6  
Carton / layer 12  
SU / PAL (1 m) 576



**Baumwolldocht Kerze beduftet**  
Art.-Nr. 899.058.86.2o  
Cotton wick candle scented

Kamille & Orange  
Camomile & Orange

58 x 86 mm / 2,3 x 3,4"  
+/- 20 h  
SU / carton 6  
Carton / layer 17  
SU / PAL (1 m) 1326



**6 h Duft-Lichte in clear cups, 9er**  
Art.-Nr. 899.001.09.2o  
6 h scented lights, 9 pcs.

Kamille & Orange  
Camomile & Orange

**Hülle 100 % recyceltes Material**  
**Cup 100 % recycled material**  
24 x 38 mm / 0,9 x 1,5"  
+/- 6 h  
SU / carton 8  
Carton / layer 27  
SU / PAL (1 m) 1728

# PRO NATURE · RAPS

RAPS-ÖL MISCHUNG / RAPESEED OIL BLEND



Holzdocht Kerze beduftet  
Art.-Nr. 899.100.40.4x  
Wooden wick candle scented

Wildrosen  
Wild roses

100 x 100 mm / 3,9 x 3,9"  
+/- 40 h  
SU / carton 6  
Carton / layer 12  
SU / PAL (1 m) 576



Baumwolldocht Kerze beduftet  
Art.-Nr. 899.058.86.4x  
Cotton wick candle scented

Wildrosen  
Wild roses

58 x 86 mm / 2,3 x 3,4"  
+/- 20 h  
SU / carton 6  
Carton / layer 17  
SU / PAL (1 m) 1326



6 h Duft-Lichte in clear cups, 9er  
Art.-Nr. 899.003.09.4x  
6 h scented lights, 9 pcs.

Wildrosen  
Wild roses

**Hülle 100 % recyceltes Material**  
**Cup 100 % recycled material**  
24 x 38 mm / 0,9 x 1,5"  
+/- 6 h  
SU / carton 8  
Carton / layer 27  
SU / PAL (1 m) 1728



Holzdocht Kerze beduftet  
Art.-Nr. 899.100.40.4v  
Wooden wick candle scented

Birke & Kräuter  
Birch & Herbs

100 x 100 mm / 3,9 x 3,9"  
+/- 40 h  
SU / carton 6  
Carton / layer 12  
SU / PAL (1 m) 576



Baumwolldocht Kerze beduftet  
Art.-Nr. 899.058.86.4v  
Cotton wick candle scented

Birke & Kräuter  
Birch & Herbs

58 x 86 mm / 2,3 x 3,4"  
+/- 20 h  
SU / carton 6  
Carton / layer 17  
SU / PAL (1 m) 1326



6 h Duft-Lichte in clear cups, 9er  
Art.-Nr. 899.003.09.4v  
6 h scented lights, 9 pcs.

Birke & Kräuter  
Birch & Herbs

**Hülle 100 % recyceltes Material**  
**Cup 100 % recycled material**  
24 x 38 mm / 0,9 x 1,5"  
+/- 6 h  
SU / carton 8  
Carton / layer 27  
SU / PAL (1 m) 1728



# PRO NATURE · RAPS

RAPS-ÖL MISCHUNG / RAPESEED OIL BLEND



8 h Maxi-Lichte in clear cups, 6er  
Art.-Nr. 899.001.06.00  
8 h maxi lights in clear cups, 6 pcs.

**Hülle 100 % recyceltes Material**  
**Cup 100 % recycled material**  
21 x 57 mm / 0,8 x 2,2"  
+/- 8 h  
SU / carton 8  
Carton / layer 20  
SU / PAL (1 m) 1280

# PRO NATURE · STEARIN & RAPS

OHNE PALMÖL & PARAFFIN / FREE OF PALM OIL & PARAFFINE

Natürliches Wachs	Natural wax
Verpackungen FSC-zertifiziert	Packages FSC-certified
Große & helle Flamme	High & intensive flame
Hergestellt in der EU	Made in EU



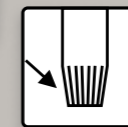
Holzdocht Kerze  
Art.-Nr. 899.100.10.82  
Wooden wick candle

100 x 100 mm / 3,9 x 3,9"  
+/- 30 h  
SU / carton 6  
Carton / layer 12  
SU / PAL (1 m) 576



Kronkerzen, 10er  
Art.-Nr. 899.200.21.82  
Crown candles, 10 pcs.

foliert  
with foil  
200 x 22 mm / 7,9 x 0,9"  
+/- 6 h  
SU / carton 8  
Carton / layer 15  
SU / PAL (1 m) 480



Mit Spezialfuß, passend für handelsübliche Kerzenleuchter

With crown shaped bottom, fits to any appropriate candle holder.



# PRO NATURE · STEARIN

OHNE PALMÖL / FREE OF PALM OIL

**Stumpfenkerze gepresst / Art.-Nr. 899.100.68...**  
 Pressed pillar candle

unfoliert / no foil  
 100 x 68 mm / 3,9 x 2,7"  
 +/- 20 h  
 SU / carton 6  
 Carton / layer 26  
 SU / PAL (1 m) 1248



82 weiß / white    38 vanille / vanilla    hh honig / honey    hi minze / mint    96 hellgrau / grey    8f flieder / lilac

**Stumpfenkerze gepresst / Art.-Nr. 899.150.69...**  
 Pressed pillar candle

unfoliert / no foil  
 150 x 68 mm / 5,9 x 2,7"  
 +/- 32 h  
 SU / carton 6  
 Carton / layer 26  
 SU / PAL (1 m) 936



82 weiß / white    38 vanille / vanilla    hh honig / honey    hi minze / mint    96 hellgrau / grey    8f flieder / lilac

Sortierung Pro Nature  
 Art.-Nr. 100.899.22.00  
 Pro Nature assortment

182tlg. / pcs. - 1/4 pal.



# PRO NATURE



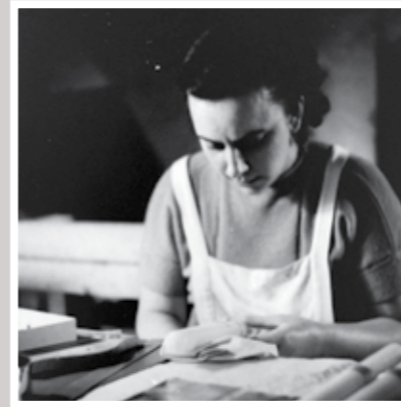
# COMPANY HISTORY



Brothers Franz Müller & Joseph Müller



A self-made construction to make candles in the factory in the "Annastraße"



Always busy and innovative: Ruth Winkler (Müller) She was also the first, who designed the candles in the company in Straelen.



Hedwig Prause, Hubert, Ruth und Joseph Müller in front of the vehicle with the nickname "Bulli"

1744

Foundation of the company in Patschkau, Silesia (today Poland)

1908

Brothers Joseph and Franz Müller take over the management of the prospering company.

1948

Joseph Müller starts over again in Straelen.

1961

Production building destroyed in a fire

1900

The first step towards the manufacturing of candles in a factory setting comes with the construction of a manufacturing building outside the town.

1945

Expropriation of the company by the Polish state

1953

Joseph Müller passes away. Ruth und Hubert Müller successfully continue running the family business.

1962

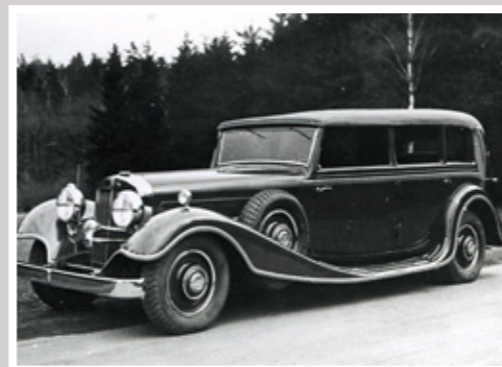
The company rises from the ashes outside the town due to Hubert, Ruth and Edith Müller.



Painting of the Müller production site, unknown artist



Production at full speed: Pouring machines for candles at the factory site in the "Bergmannstraße"



This saloon car was Müller's legendary company and family car. Type: Horch 830



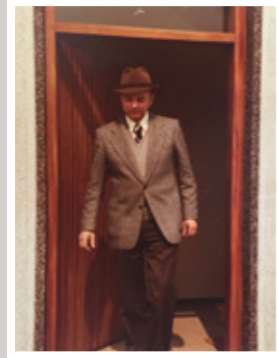
The candle factory in winter time In March 1945, the lights in the "Bergmannstraße" went out literally.



An old Müller tradition: company excursions This is always good for the teamspirit.



# COMPANY HISTORY



Hubert Müller, 1970



Production site Grudziądz, (Poland)



Production site Taicang, (China)



Jeffrey Zhao, Grace Xu



Our new warehouse in Grudziądz, (Poland)

1974

After Ruth has left the company Hubert Müller runs the family business on his own.

1988

A second production facility, today with more than 800 employees, is founded in Grudziądz, on the Vistula river.

2000

Our 3rd production facility with 120 employees is opened in Taicang, in the Jiangsu province in eastern China.

2010

We are member of the RSPO (Roundtable on Sustainable Palm Oil).

2016

Founding member of FONAP (Forum Sustainable Palm Oil / „Forum nachhaltiges Palmöl“)

2022

We are setting up a new warehouse next to our production in Grudziądz which offers more than 40,000 pallet storing spaces.

1985

The seventh generation, Stefan Müller, Dipl.-Ing. and Thomas Müller, Dipl.-Kfm, joins the Board of Management.

1998

Martin Winnen, Dipl.-Ing., joins the Board of Management.

2003

The company becomes a public company limited by shares (“Aktiengesellschaft”), with Thomas Müller, Stefan Müller and Martin Winnen as executive directors.

2013

Certification of our largest production facility as “segregated” according to the RSPO’s strict criteria, making us the first candle manufacturer in the world to hold this certification.

2021

After in 2017 the 8th generation has joined the company, in 2021 Ann-Kristin Müller and Isabel Müller join the managing board.



Thomas Müller and Stefan Müller



Müller candles, Straelen



4-0098-10-100-01

Check our progress at <https://rspo.org/members/582>



Isabel Müller, Alena Müller, Mirja Müller, Ann-Kristin Müller

# GEBURTSTAGSKERZEN



**13 Geburtstagslichte**  
Art.-Nr. 517.001.18.00  
13 birthday lights

17 x 38 mm / 0,7 x 1,5"  
4 h  
SU / carton 6  
Carton / layer 46  
SU / PAL (1 m) 1104



**24 Geburtstagskerzen + 12 Halter**  
Art.-Nr. 517.002.24.00  
Birthday candles set (24 + 12)

60 x 5 mm / 2,4 x 0,2"  
SU / carton 8  
Carton / layer 53  
SU / PAL (1 m) 1696



**14 Tortenstecker**  
Art.-Nr. 517.003.14.00  
14 birthday candles

75 x 17 mm / 3,0 x 0,7"  
SU / carton 7  
Carton / layer 45  
SU / PAL (1 m) 2205



**12 Geburtstagskerzen**  
Art.-Nr. 517.101.12.00  
12 birthday candles

100 x 13 mm / 3,9 x 0,5"  
SU / carton 6  
Carton / layer 55  
SU / PAL (1 m) 1980



**24 Geburtstagskerzen + 12 Halter**  
Art.-Nr. 517.003.24.00  
Birthday candles set (24 + 12)

60 x 5 mm / 2,4 x 0,2"  
SU / carton 8  
Carton / layer 48  
SU / PAL (1 m) 2304



**Tortenstecker „Happy Birthday“ groß**  
Art.-Nr. 517.004.01.00  
Birthday candle "Happy Birthday" big

90 x 107 mm / 3,5 x 4,2"  
SU / carton 12  
Carton / layer 40  
SU / PAL (1 m) 3360



**Kerzenglas „Happy Birthday“**  
Art.-Nr. 517.071.55.00  
Glasslight "Happy Birthday"

65 x 55 mm / 2,6 x 2,2"  
+/- 12 h  
SU / carton 12  
Carton / layer 19  
SU / PAL (1 m) 2508



## ZUBEHÖR



Votivglas matt  
Art.-Nr. 950.074.58.00  
Votive glass frosted

65 x 55 mm / 2,6 x 2,2"  
SU / carton 12  
Carton / layer 21  
SU / PAL (1 m) 2772



Glas-Kerzenhalter\*  
Art.-Nr. 950.058.66.00  
Glass candle holder\*

58 x 55 mm / 2,3 x 2,2"  
SU / carton 6  
Carton / layer 24  
SU / PAL (1 m) 2160



Mini Glasschale  
Art.-Nr. 950.006.16.00  
Mini glass cup

28 x 50 mm / 1,1 x 2,0"  
SU / carton 16  
Carton / layer 32  
SU / PAL (1 m) 6656



Glasteller klar  
Art.-Nr. 945.000.96.00  
Glass plate clear

Ø 95 mm / Ø 3,7"  
SU / carton 8  
Carton / layer 40  
SU / PAL (1 m) 2560



Klebewachplättchen, 15er  
Art.-Nr. 920.004.15.00  
15 adhesive wax buttons

SU / carton 30  
Carton / layer 48  
SU / PAL (1 m) 10080



Kerzenhalter 2 in 1 Stone\*\*  
Art.-Nr. 950.080.60.00  
2 in 1 candle holder stone\*\*

80 x 60 mm / 3,1 x 2,4"  
SU / carton 4  
Carton / layer 34  
SU / PAL (1 m) 1360



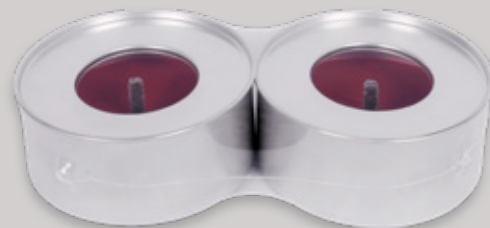
Kerzenhalter 2 in 1 Stone\*\*  
Art.-Nr. 950.065.60.00  
2 in 1 candle holder stone\*\*

65 x 60 mm / 2,6 x 2,4"  
SU / carton 4  
Carton / layer 34  
SU / PAL (1 m) 1360



Zementteller  
Art.-Nr. 945.125.00.00  
Cement plate

Ø 125 mm / Ø 4,9"  
SU / carton 11  
Carton / layer 16  
SU / PAL (1 m) 1056



Marschall mit Deckel, 2er  
Art.-Nr. 970.096.43.00  
Marschall with lid, 2pack

43 x 96 mm / 1,7 x 3,8"  
+/- 4 h  
SU / carton 18  
Carton / layer 12  
SU / PAL (1 m) 864



# QUALITÄTS-TEELICHTE



**Teelichte Flatpack, 100er**  
Art.-Nr. 948.001.00.00  
Tealights flat pack, 100 pcs.

15 x 39 mm / 0,6 x 1,5"  
4 h  
SU / carton 8  
Carton / layer 10  
SU / PAL (1,7 m) 480



**Teelichte Flatpack, 75er**  
Art.-Nr. 948.000.75.00  
Tealights flat pack, 75 pcs.

15 x 39 mm / 0,6 x 1,5"  
4 h  
SU / carton 10  
Carton / layer 10  
SU / PAL (1 m) 300



**Teelichte Flatpack, 50er**  
Art.-Nr. 948.000.50.00  
Tealights flat pack, 50 pcs.

15 x 39 mm / 0,6 x 1,5"  
4 h  
SU / carton 16  
Carton / layer 10  
SU / PAL (1,7 m) 960



**Teelichte Flatpack, 30er**  
Art.-Nr. 948.000.31.00  
Tealights flat pack, 30 pcs.

15 x 39 mm / 0,6 x 1,5"  
4 h  
SU / carton 12  
Carton / layer 12  
SU / PAL (1 m) 864



**6 Stunden Lichte Flatpack, 50er**  
Art.-Nr. 948.006.49.00  
6 hour lights flat pack, 50 pcs.

19 x 37,5 mm / 0,7 x 1,5"  
+/- 6 h  
SU / carton 8  
Carton / layer 12  
SU / PAL (1 m) 576



**8 Stunden Lichte Flatpack, 30er**  
Art.-Nr. 948.008.30.00  
8 hour lights flat pack, 30 pcs.

22 x 37,5 mm / 0,9x1,5"  
+/- 8 h  
SU / carton 6  
Carton / layer 15  
SU / PAL (1 m) 540



**Maxi-Lichte Flatpack, 12er**  
Art.-Nr. 948.013.12.00  
Maxi lights flat pack, 12 pcs.

22 x 57 mm / 0,9 x 2,2"  
+/- 8 h  
SU / carton 12  
Carton / layer 10  
SU / PAL (1 m) 720



**24 Lichte in Klarsichthülle**  
Art.-Nr. 948.024.15.82  
24 lights in clear cup

21 x 38 mm / 0,8 x 1,5"  
+/- 6 h  
SU / carton 8  
Carton / layer 21  
SU / PAL (1 m) 840

cup = recycled material

new

Bestes Abbrandverhalten durch:

- + Gütegesicherte Rohstoffe
- + Prüfung aller Inhaltsstoffe
- + Getesteter Abbrand

Der Gesundheit aller Verbraucher zuliebe!



Beispieldisplay 1/4 Pal. Teelicht Flatpacks  
Example 1/4 pal. display tealight flat packs



## GRABLICHTE



**Kompo Öl-Licht Nr. 7, rot**  
Art.-Nr. 967.168.07.00  
Compo oil no. 7, red

140 x 62 mm / 5,5 x 2,4"  
SU / Tray 24  
Carton / layer 8  
SU / PAL (1 m) 1152



**Kompo Öl-Licht Nr. 8, weiß**  
Art.-Nr. 969.168.07.00  
Compo oil no. 8, white

140 x 62 mm / 5,5 x 2,4"  
SU / Tray 24  
Carton / layer 8  
SU / PAL (1 m) 1152



**Kompo Öl-Licht Nr. 3, rot**  
Art.-Nr. 966.072.03.00  
Compo oil no. 3, red

93 x 55 mm / 3,7 x 2,2"  
SU / Tray 30  
Carton / layer 8  
SU / PAL (1 m) 2160



**Kompo Öl-Licht Nr. 4, weiß**  
Art.-Nr. 969.072.03.00  
Compo oil no. 4, white

93 x 55 mm / 3,7 x 2,2"  
SU / Tray 30  
Carton / layer 8  
SU / PAL (1 m) 2160



**Tagebrenner Nr. 3 + Deckel, rot**  
Art.-Nr. 957.071.03.00  
Graveyard candle no. 3 + lid, red

116 x 57 mm / 4,6 x 2,2"  
SU / Tray 25  
Carton / layer 8  
SU / PAL (1 m) 1400



**Tagebrenner Nr. 3 + Deckel, weiß**  
Art.-Nr. 959.071.03.00  
Graveyard candle no. 3 + lid, white

116 x 57 mm / 4,6 x 2,2"  
SU / Tray 25  
Carton / layer 8  
SU / PAL (1 m) 1400



**Tagebrenner Nr. 3, rot**  
Art.-Nr. 956.070.03.00  
Graveyard candle no. 3, red

93 x 57 mm / 3,7 x 2,2"  
SU / Tray 25  
Carton / layer 8  
SU / PAL (1 m) 1800



**Tagebrenner Nr. 3, weiß**  
Art.-Nr. 958.070.03.00  
Graveyard candle no. 3, white

93 x 57 mm / 3,7 x 2,2"  
SU / Tray 25  
Carton / layer 8  
SU / PAL (1 m) 1800



**Laternen-Licht Nr. 7, rot**  
Art.-Nr. 964.140.55.00  
Lantern light no. 7, red

140 x 55 mm / 5,5 x 2,2"  
SU / Tray 30  
Carton / layer 8  
SU / PAL (1 m) 1440



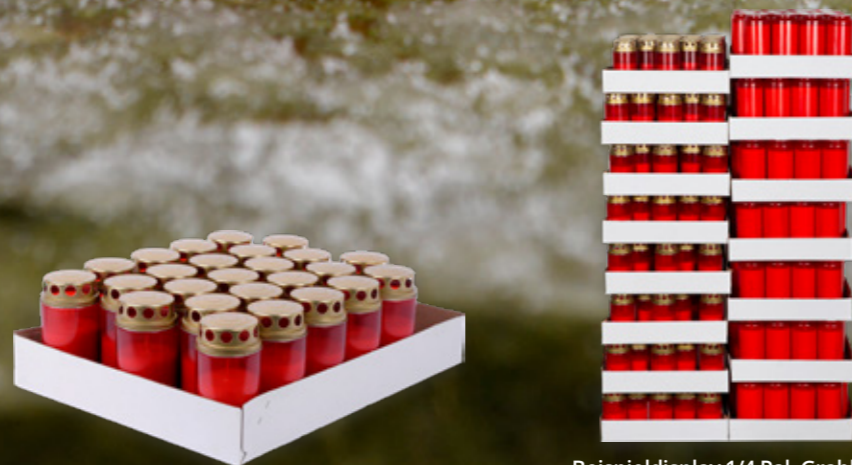
**Laternen-Licht Nr. 8, weiß**  
Art.-Nr. 965.140.55.00  
Lantern light no. 8, white

140 x 55 mm / 5,5 x 2,2"  
SU / Tray 30  
Carton / layer 8  
SU / PAL (1 m) 1440



**Stundenbrenner Nr. 40, 4er**  
Art.-Nr. 955.040.00.00  
Graveyard candles no. 40, 4 pcs.

60 x 50 mm / 2,4 x 2,0"  
SU / carton 25  
Carton / layer 15  
SU / PAL (1 m) 1125



Einzelne Grablichte sind im Tray gepackt.  
Single graveyard candles are packed in a tray.

Beispieldisplay 1/4 Pal. Grablichte  
Example 1/4 pal. display  
graveyard candles



## Was bedeutet das RAL-Gütezeichen?

Kerzenhersteller dürfen nur dann ein Produkt mit dem RAL-Gütezeichen kennzeichnen, wenn es den strengen Normen der Gütegemeinschaft Kerzen im Hinblick auf Rohstoffe, Brenndauer und Brennverhalten entspricht. Die Einhaltung dieser Normen wird durch die DEKRA Umwelt GmbH überwacht.

### Was bedeutet das RAL-Gütezeichen für Verbraucher?

- + Kerzen mit dem Gütezeichen sind ausgesprochen ruß- und raucharm.
- + Die Verwendung von hochwertigen Dochten ist garantiert.
- + Kerzen, die das Gütezeichen tragen, tropfen bei bestimmungsgemäßem Gebrauch nicht.
- + Die Formen, Farben und Abmessungen der Kerzen sind gleichbleibend und verlässlich.
- + Die Hersteller haben sich verpflichtet, keinerlei schadstoffbelastete Rohstoffe, Farben oder Lacke zu verwenden.



## What does the RAL quality mark mean?

Candle manufacturers may only apply the RAL quality mark to a product if it meets the strict standards of the Gütegemeinschaft Kerzen (Quality Association for Candles) in relation to raw materials, burning time and burning behaviour. Compliance with these standards is monitored by DEKRA Umwelt GmbH.

### What does the RAL quality mark mean for consumers?

- + Quality mark candles are extremely low-sooting and low-smoking.
- + The use of high-quality wicks is guaranteed.
- + Candles bearing the quality mark do not drip if used properly.
- + The forms, colours and measurements of the candles are constant and reliable.
- + The manufacturers have undertaken to use no raw materials, dyes or lacquers that contain harmful substances whatsoever.

## INHALT

Aromatic Art Übersicht / aromatic art overview	10
Aromatic Art – Duft-Kerzengläser / scented glasslights	12–15
Aromatic Art – Duft-Lichte & Duft-Maxi-Lichte / scented lights	16
Aromatic Art – Duft-Stumpenkerzen / scented pillar candles	18
Firmengeschichte / company history	46–49
Geburtstagskerzen / birthday candles	50
Grablichte / graveyard candles	57
Marschall mit Deckel, 2er / marschall with lid, 2pack	52
Nachhaltigkeit / sustainability	30–33
Kronenkerzen / crown candles	41
Polarkerzen / rustic candles	20–21
PRO NATURE Raps Duftkerzen & Stearinkerzen / scented rapeseed oil candles / stearin candles	35–43
RAL	58
Regale / shelves	9; 19; 22–23; 28–29; 45; 53
Renaissance-Spitzkerzen / renaissance taper candles	26
Schwimmkerzen / floating candles	26
Spitzkerzen / taper candles	26
Stabkerzen Polar / stick candles Polar	20
Stumpenkerzen / pillar candles	24–25
Tafelkerzen / dinner candles	26
Teelichte / tealights	54
Trend Collection – Einführung / introduction	2–3
Trend Collection – Duft-Kerzengläser / scented glasslights	4
Trend Collection – Raumbedufter / diffusers	6
Trend Collection – Dip-Dye Stabkerzen / taper candles	6
Trend Collection – Duftlichte / Maxiduftlichte clear cups / scented lights clear cups	8
Windlichtkerzen / pillar candles	25
Zubehör / accessories	52

Alle Angaben zur Brenndauer im Katalog sind ca.-Werte! Durch unterschiedliche Abbrandbedingungen kann die Brenndauer variieren.  
All burning times in the catalogue are approximate values. The burning time might vary due to different burning conditions.